

REAL ESTATE DEVELOPMENT

不動産開発事業



ローソン豊南町西5丁目

所在地 大阪府豊中市豊南町西5丁目1-8

構造 鉄骨造1階建

面積 1,370.55㎡

法人様駐車場用地に対してローソン店舗の開発



ローソン 淡路商店街

所在地 大阪府大阪市東淀川区東淡路4丁目18-3

構造 鉄骨造2階建

面積 184.85㎡

淡路商店街の土地をローソン店舗へ開発



ドラッグコスモス駒川店(駒川商店街)

所在地 大阪市東住吉駒川5丁目17番10号

構造 鉄骨造3階建

面積 土地 645.80㎡ / 建物延床 943.10㎡

元パチンコ店であった建物を有効活用しコスモス薬局へ賃貸



サークルK 寝屋川市寿町

所在地 大阪府寝屋川市寿町

構造 鉄骨造1階建

面積 334.67㎡

マンションギャラリーを解体しサークルK店舗の開発



サークルK 八尾市八尾木北2丁目

所在地 大阪府八尾市八尾木北2丁目

構造 鉄骨造1階建

面積 804.21㎡

元スーパーの建物を解体しサークルK店舗の開発



ローソン 千日前1丁目

所在地 大阪市中央区千日前1丁目

構造 鉄骨造1階建

面積 182.55㎡

古家を解体しローソン店舗の開発



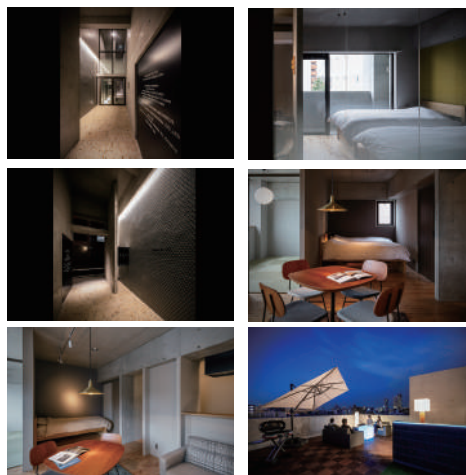
夕凧ホテル

所在地 大阪市港区夕凧2丁目

構造 鉄骨造3階建

面積 198㎡

老朽化したマンションを解体しデザイナーズホテルへ開発



REAL ESTATE DEVELOPMENT

不動産開発事業



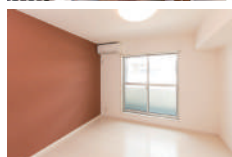
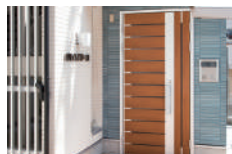
moco-01

所在地 兵庫県長田区六番町3丁目

構造 木造3階建

面積 257.4㎡

更地から木造ハイツを開発



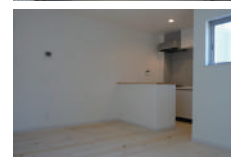
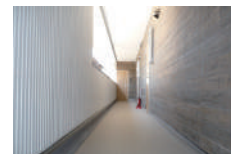
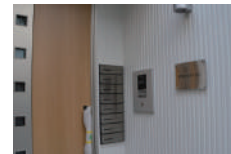
moco-02

所在地 大阪府吹田市泉町5丁目

構造 木造2階建

面積 244.25㎡

連棟長屋を解体し木造ハイツを開発



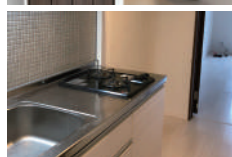
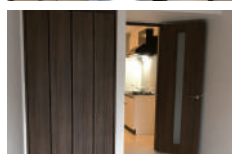
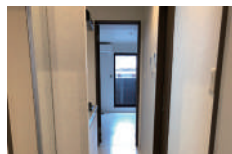
moco-03

所在地 大阪市港区磯路3丁目

構造 木造3階建

面積 142.08㎡

連棟長屋を解体し木造ハイツを開発



moco-05

所在地 大阪市住吉区住吉2丁目

構造 木造3階建

面積 396.69㎡

連棟長屋を解体し新築の木造ハイツを開発



REAL ESTATE DEVELOPMENT

不動産開発事業



ローソン 淀川十三西

所在地 大阪市淀川区十三元今里2丁目

構造 鉄骨造1階

面積 204.94 m²

ドラッグコスモス川北店

所在地 藤井寺市川北1丁目

構造 鉄骨造1階

面積 1,916.39 m²



ローソン 守口市大久保町一丁目

所在地 大阪府守口市大久保町1丁目

構造 鉄骨造1階

面積 198.25 m²



らくおうセレモニー 城陽会館

所在地 京都府城陽市寺田袋尻

構造 -

面積 407.25 m²