

## RENOVATION BUSINESS

リノベーション事業

### PROJECT #1



#### 長堀橋アーバンライフ

所在地 大阪市中央区南船場1丁目

構造 鉄骨鉄筋コンクリート11階建

面積 1,772.56㎡

入居率の低下、建物の老朽化等により、大規模修繕工事を実施

### PROJECT #2



#### フェスタ江坂

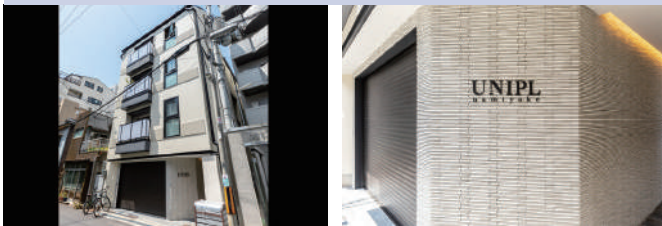
所在地 吹田市江の水町5丁目

構造 鉄骨造8階建

面積 785.38㎡

入居率の低下、建物の老朽化等により、大規模修繕工事を実施

### PROJECT #3



#### ユニープル波除

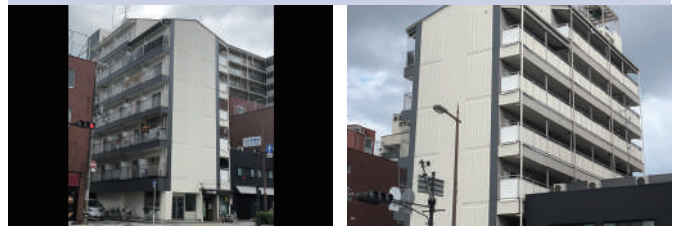
所在地 大阪府波除3丁目5番5号

構造 鉄骨造4階建

面積 土地 136.72㎡ (41.35坪) 建物 405.26㎡ (122.59坪)

建物の老朽化等により、大規模修繕工事を実施

### PROJECT #4



#### シャトーピネール

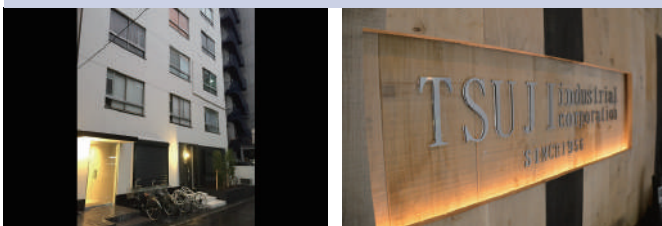
所在地 守口市泉阪本通1丁目

構造 鉄筋造ストレート7階建

面積 775.09㎡

入居率の低下、建物の老朽化等により、大規模修繕工事を実施

### PROJECT #5



#### 辻産業第一ビル

所在地 大阪市港区夕風2-17-5

構造 鉄筋コンクリート造5階建

面積 土地 267.28㎡ (80.85坪) 建物 1064.7㎡ (322.07坪)

本社という事もあり、建物の老朽化と合わせて大規模修繕工事を実施

### PROJECT #6



#### パレ守口

所在地 守口市大久保町3丁目

構造 鉄骨造3階建

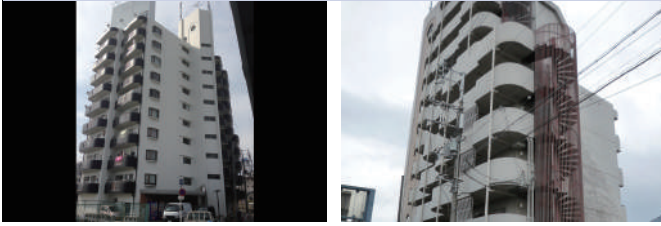
面積 412.97㎡

入居率の低下、建物の老朽化等により、大規模修繕工事を実施

## RENOVATION BUSINESS

リノベーション事業

### PROJECT #7



#### 米田グランドハイツ

所在地 大阪市東淀川区豊里3丁目

構造 鉄骨鉄筋コンクリート造 10階建

面積 973.78㎡ (294.56坪)

入居率の低下、建物の老朽化等により、大規模修繕工事を実施

### PROJECT #8



#### 南港フローラルハイツ

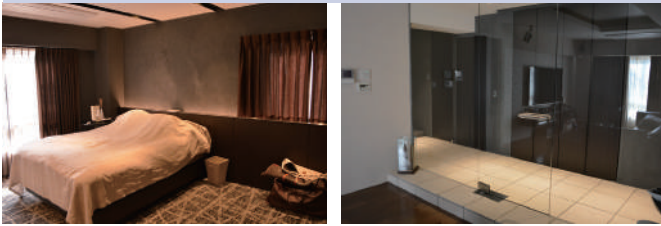
所在地 大阪市住之江区南港中5丁目

構造 鉄骨鉄筋コンクリート造 陸屋根 14階建

面積 76.81㎡

老朽化した室内をフルリノベーション工事実施

### PROJECT #9



#### 辻産業第一ビル305号室

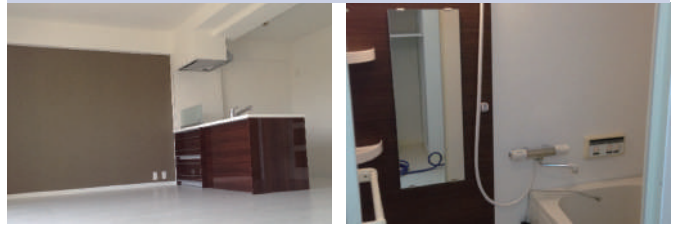
所在地 大阪市港区夕風2-17-5

構造 鉄筋コンクリート造 5階建

面積 土地 267.28㎡ (80.85坪) 建物 1064.7㎡ (322.07坪)

入居者の要望により、デザイナーズフルリノベーション工事実施

### PROJECT #10



#### 宝塚逆瀬台マンション503号室

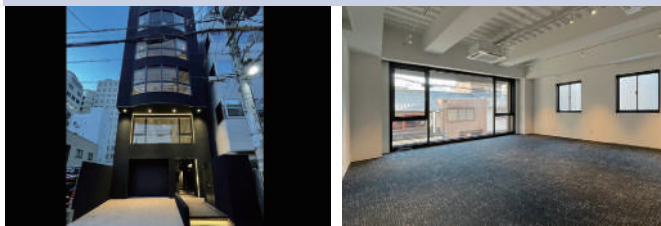
所在地 兵庫県宝塚市逆瀬台1丁目

構造 鉄骨鉄筋コンクリート造 陸屋根 10階建

面積 73.12㎡

老朽化した室内をフルリノベーション工事実施

### PROJECT #11



#### 江戸堀ビル

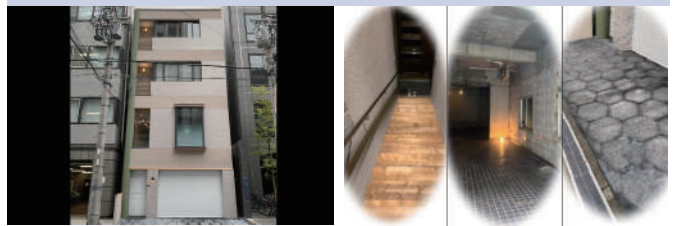
所在地 大阪市西区江戸堀1丁目

構造 鉄骨造陸屋根 5階

面積 357.31㎡

ホステル仕様であったビルを、オフィスビルへと大規模修繕工事を実施

### PROJECT #12



#### 博労町1丁目ビル

所在地 大阪市中央区博労町一丁目

構造 鉄筋コンクリート造 5階地下1階

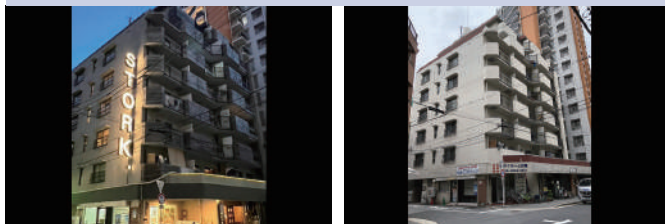
面積 808.23㎡

外観の大規模修繕工事を実施

## RENOVATION BUSINESS

リノベーション事業

### PROJECT #13



### 四ツ橋ストックマンション

所在地 大阪市西区北堀江1丁目

構造 鉄骨鉄筋コンクリート造 8階建地下1階

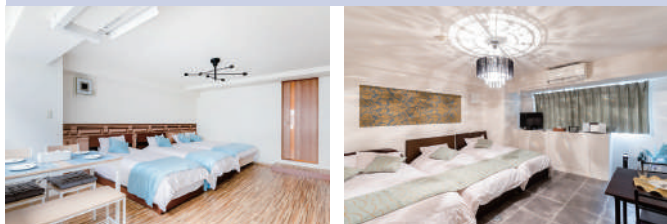
面積 1,556.56㎡

住居数室をSOHO仕様へ改装及び外観の大規模修繕工事、  
オートロック設置工事の実施

## VACATION RENTAL

民泊実績

### PROJECT #1



#### 長堀橋アーバンライフ

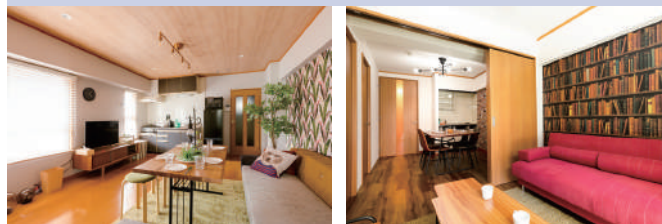
所在地 大阪市中央区南船場1丁目

構造 鉄骨鉄筋コンクリート11階建

面積 1,772.56㎡

事務所仕様をコンバージョン工事と家具を設置して民泊利用

### PROJECT #2



#### 四ツ橋ストックマンション

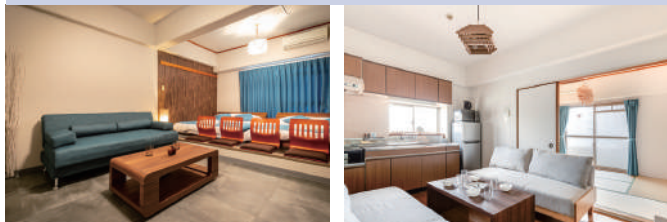
所在地 大阪市西区北堀江1丁目13番20号

構造 鉄骨鉄筋コンクリート造8階建

面積 土地 278.20㎡ 84.15坪 建物 1556.56㎡ 470.85坪

事務所仕様をコンバージョン工事と家具を設置して民泊利用

### PROJECT #3



#### ウッディライフアオキ

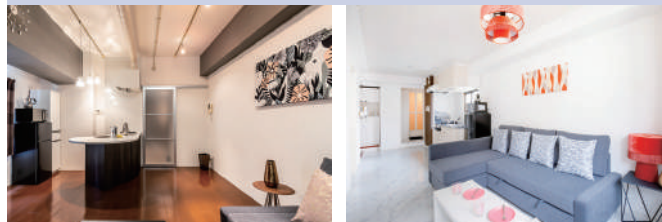
所在地 大阪市港区弁天4丁目16番3号

構造 鉄筋コンクリート造6階建

面積 土地 170.81㎡ 51.67坪 建物 591.62㎡ 178.96坪

リノベーション工事をして家具を設置して民泊利用

### PROJECT #4



#### 安藤ビル

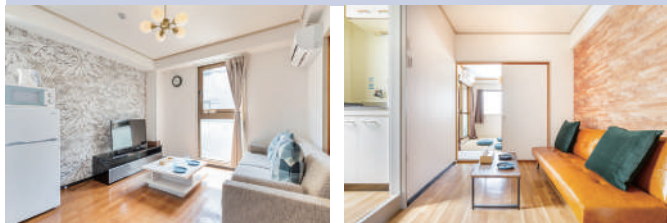
所在地 大阪市中央区常盤町1丁目3-20

構造 鉄骨鉄筋コンクリート造陸屋根8階建

面積 705.96㎡

リフォーム工事をして家具を設置して民泊利用

### PROJECT #5



#### ユニーブル波除

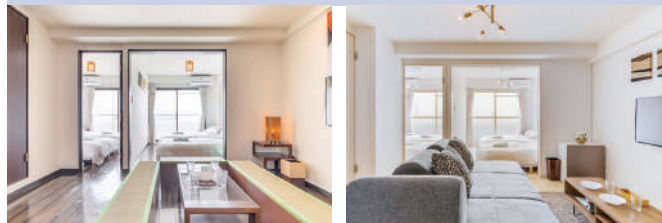
所在地 大阪府波除3丁目5番5号

構造 鉄骨造4階建

面積 土地 136.72㎡ (41.35坪) 建物 405.26㎡ (122.59坪)

リフォーム工事をして家具を設置して民泊利用

### PROJECT #6



#### 辻産業第3ビル

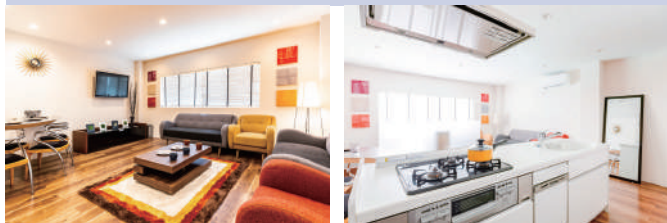
所在地 大阪市港区南市岡3-2-2

構造 鉄筋コンクリート造7階建

面積 土地 690.48㎡ (208.87坪) 建物 2398.83㎡ (725.64坪)

リフォーム工事をして家具を設置して民泊利用

### PROJECT #7



#### 夕凧一軒家

所在地 大阪市港区夕凧2丁目

構造 鉄筋造3階建

面積 198㎡

外壁塗装、室内のリフォーム工事をして家具を設置して民泊利用